

SCHEMA UNIFILARE IMPIANTO 1 e 2 - EDIFICIO SCOLASTICO

LEGENDA COMPONENTI

DG	Dispositivo generale
DDR	Dispositivo di rincalzo
DDI	Dispositivo interfaccia
SPI	Sistema protezione interfaccia
DDG	Dispositivo di generatore
SPD	Scaricatori di sovratensione
SPF	Sezionatori portafusibili

DATI CAMPO FOTOVOLTAICO

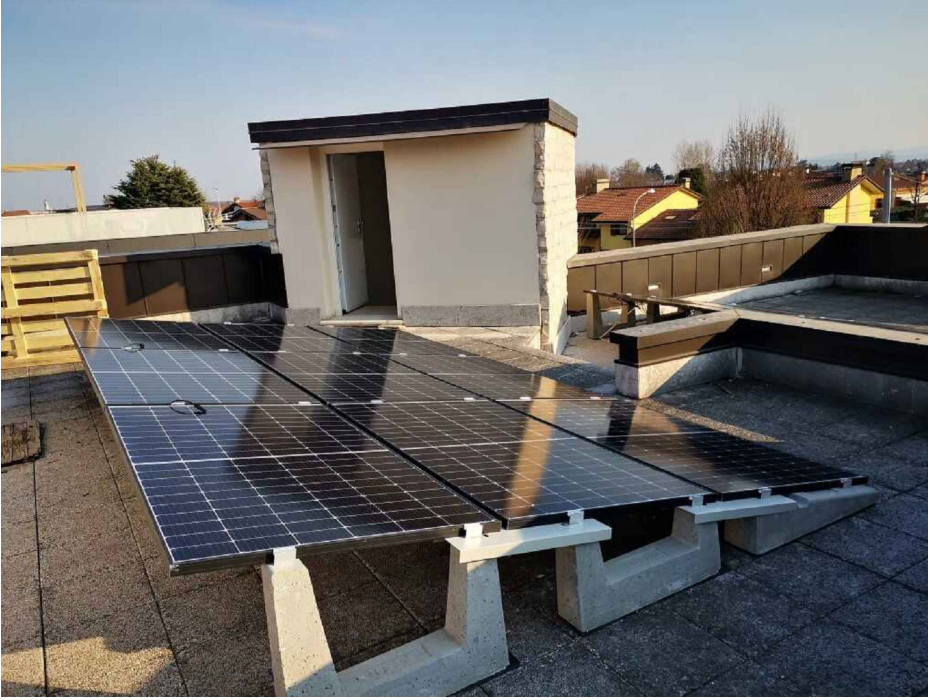
MODULI: TRINA SOLAR

Modello	TSM-NEG18R.28
Tipo	Monocristallino
Potenza	500 Wp (STC)
Imp	15,03 A
Vmp	33,3 V
Isc	15,86 A
Voc	40,1 V

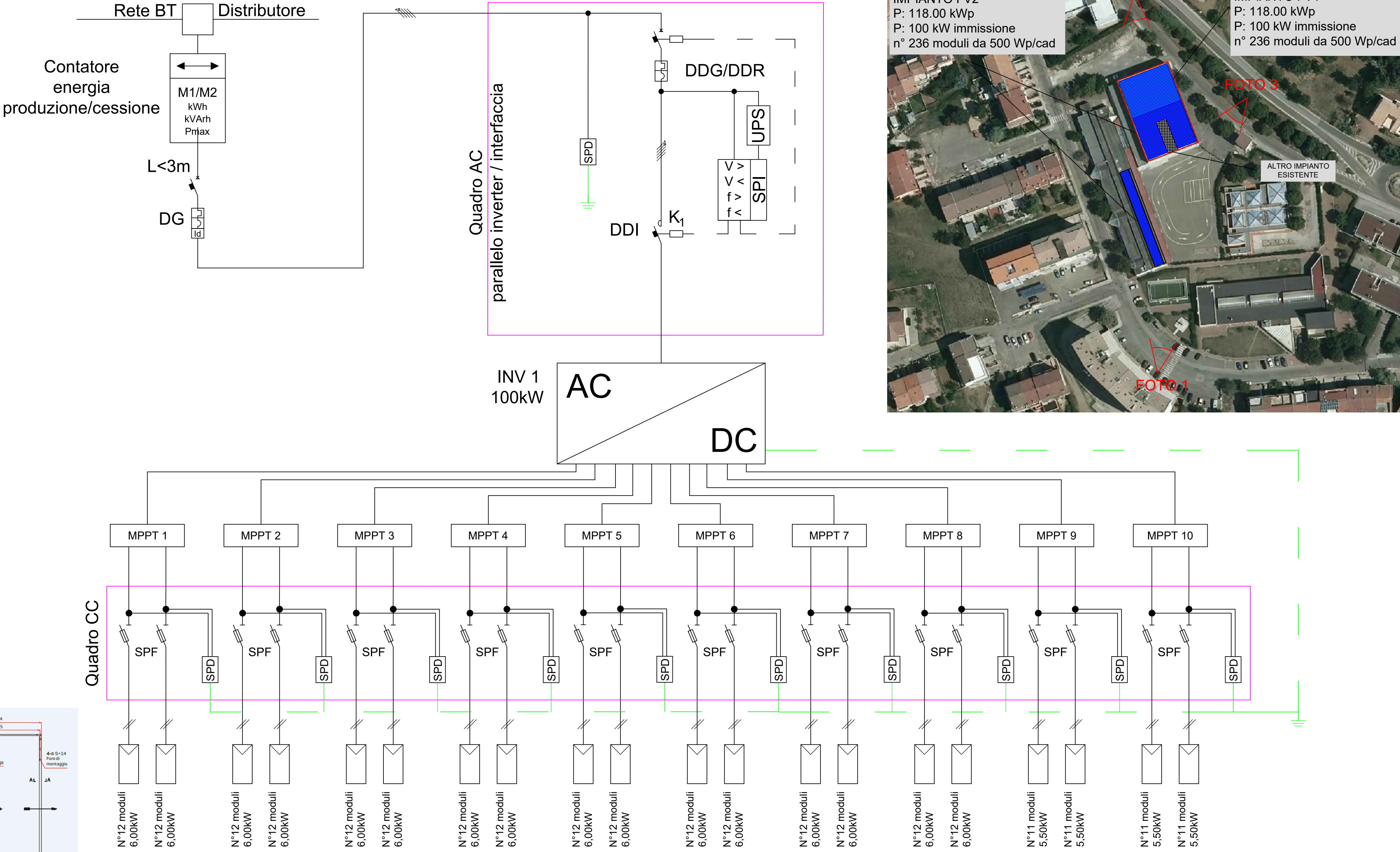
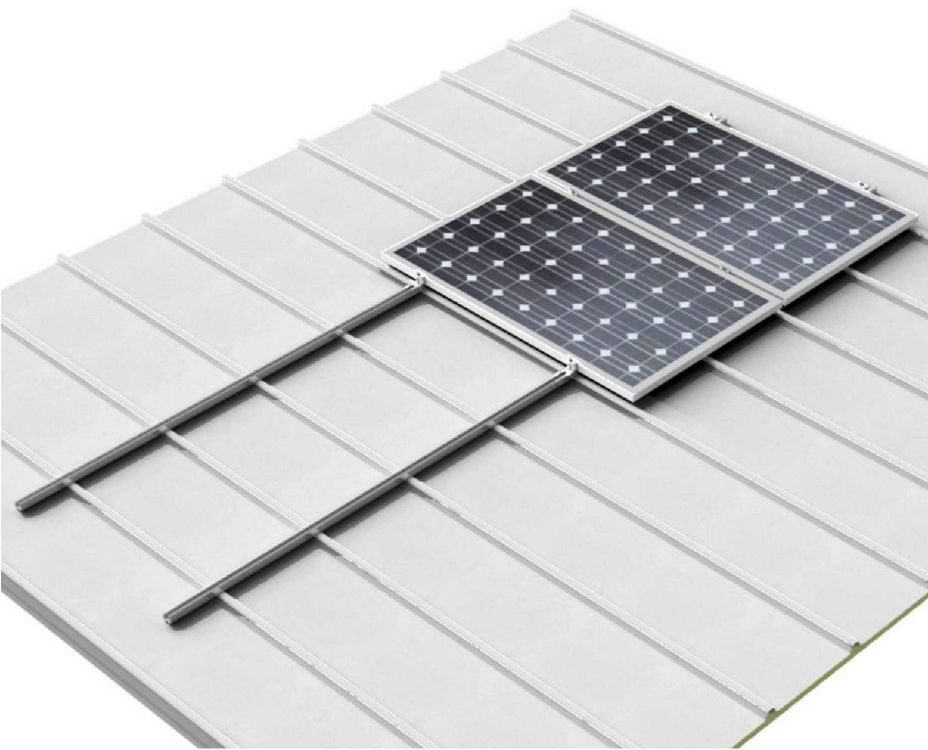
Inverter: Huawei

Mod.	SUN2000-100KTL-M1
N° unità:	1
PARAMETRI LATO CC	
Vcc max	1100 V
Vmpp range	200 - 1000 V
Imppt max	26 A
N° mppt	10
N° ingressi per mppt	2
PARAMETRI LATO AC	
P nom	100 kW
V nom	400 V
f nom	50 Hz
Efficienza EU	98.60%

ESEMPIO ZAVORRE SU TETTO
PIANO - SISTEMA VELA



ESEMPIO DISPOSIZIONE
MODULI IN ADERENZA SU
COPERTURA PALESTRA



Totale Moduli: 236 - Potenza Generazione: 118 kWp - Potenza immissione: 100 kW



REGIONE BASILICATA

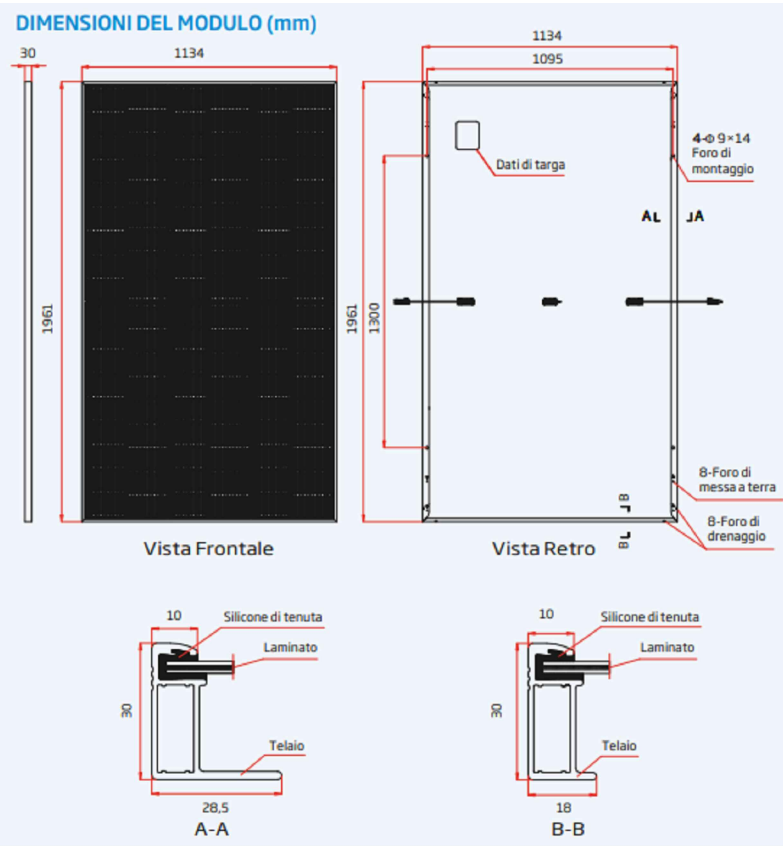


FOTO 1



FOTO 2



FOTO 3



Ortofoto - Scala 1:10'000	
Ing. Vincenzo Santamaria Ordine degli Ingegneri di Potenza Sez. A Iscrizione n° 2734	
Comune di POMARICO (MT) Foglio 15 P.Illa 413 Coordinate: LAT. 40.5222N, LONG. 16.5428E Foglio 13 P.Illa 753 Coordinate: LAT. 40.5281N, LONG. 16.5281E	
Modifica:	00 12 02 25 Ing. V. Santamaria Ing. V. Santamaria Ing. V. Santamaria
Modifica:	Rev. g. m. a. Disegnato Controllato Approvato
Progettista: ING. Vincenzo Santamaria	
ELABORATI: SCHEMA UNIFILARE DEGLI IMPIANTI 1 e 2 - EDIFICIO SCOLASTICO	
Elaborato D.4	Comune di Pomarico A1 1:5'000 3A IMPIANTI S.R.L.S. Via Cav. di Vittorio Veneto n. 40 MATERA
Nome file: TAVOLE_PFE_PROJECT_FINANCING	Committente Formato Scala STATO DI FATTO E DI PROGETTO
OGGETTO: PROPOSTA DI PROGETTO DI PROJECT FINANCING RELATIVO ALLA REALIZZAZIONE DI N° 4 IMPIANTI FOTOVOLTAICI DA INSTALLARE SULLA COPERTURA DI EDIFICI DEL COMUNE DI POMARICO	